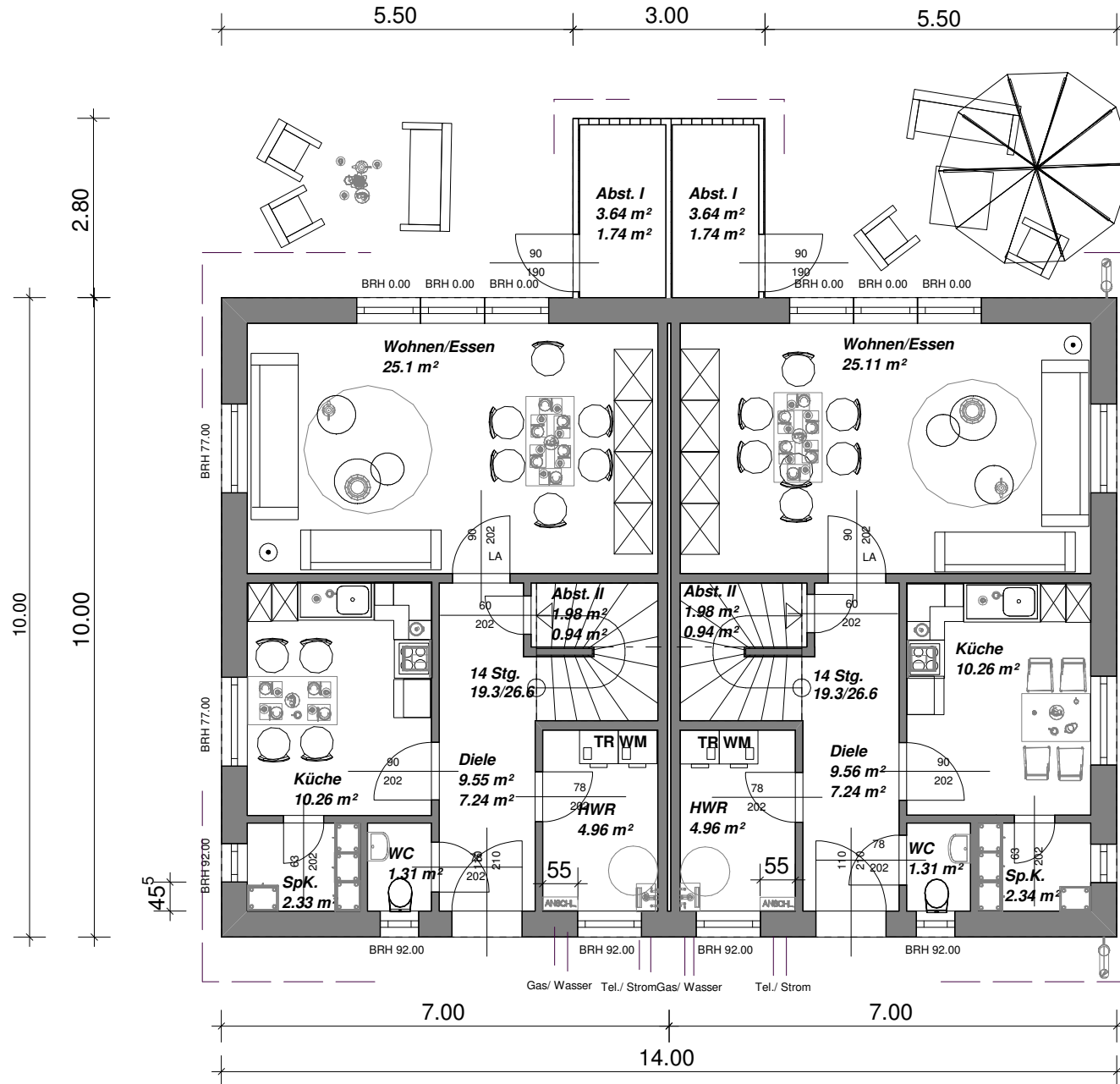


**Alle Öffnungsansätze sind
Alle Maße sind am Bau zu**



Bemerkung:

Projekt:	Neubau eines Doppelhauses "Vario Twin" 23619 Hamberge
Bauherr:	B & S Massivbau Mühlenweg
Architekt:	Sabrina Friebl 19288 Ludwigslust, Fr.-Naumann-Allee 20A
Dateiname:	VarioTwin 107 Hamberge
Maßstab:	1 : 100
Datum:	29.3.2008
Erdgeschoss	