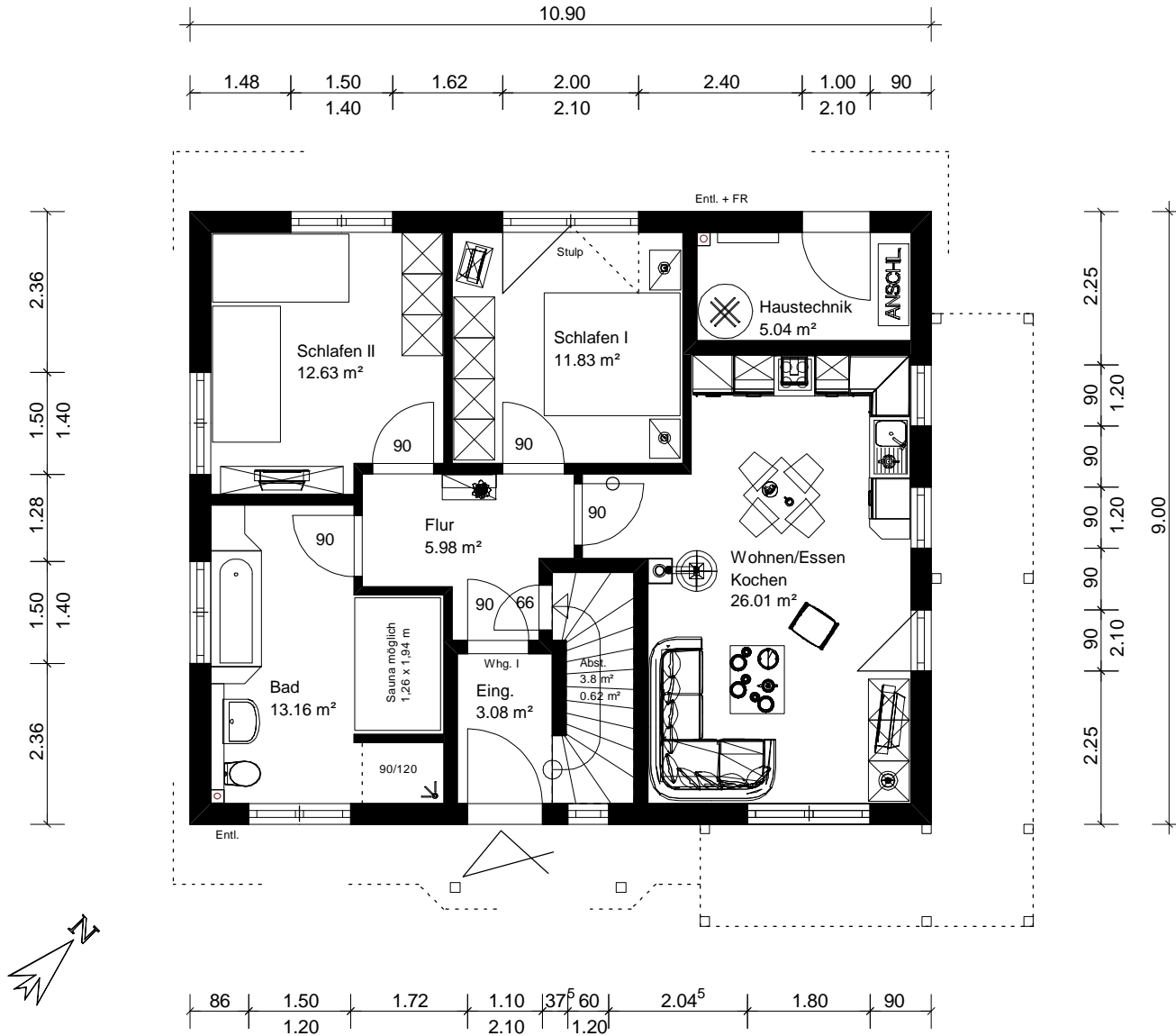


L.H. 2.40 m FB 17 cm

- 45° Satteldach als Studiobinder auf Stahlbetondecke gem. Statik und Hersteller
- Putzfassade inkl. 14 cm Dämmung
- 1/2 gew. Geschößtreppe
- Schornstein
- NET
- Holzbalkon
- Kunststoff-Fenster, weiß gem. Ansichten
- Dreiecksfenster im Spb.
- EST
- inVenter Lüfter als nutzerunabhängige Lüftungsunterstützung mit Wärmerückgewinnung
- FBH im EG und DG



<i>Zu Hause mit uns</i>		
VarioSelf®		
--- Massivhäuser - natürlich aus Ton		
Projekt: Neubau von eines Ferienhäusern mit je 2 WE		
Bauherr:		
Architekt: Dipl.-Ing. Carsten Schröder, 04882/ 60 4 - 0 wilhelmstr. 35/37, 25774 Lunden		
Dateiname: Ferienhaus-01		
Maßstab: 1 : 100	Datum: 29.07.2010	Erdgeschoss